

PROCESAMIENTO DE SEÑAL

AUDIO VIDEO MULTIMEDIA

KOMTECH

**CONECTORES
Y MÓDULOS
KOMTECH**



**PARA LAS GAMAS
DE PULSADORES
BUSCH-JAEGER**

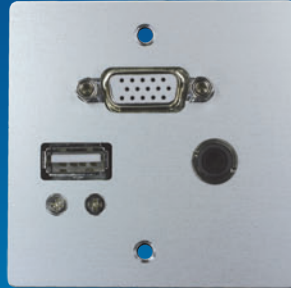
Equipamiento estándar KOMTECH para gamas de pulsadores



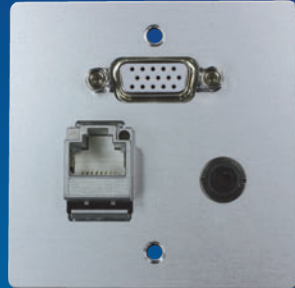
1x Clavija VGA



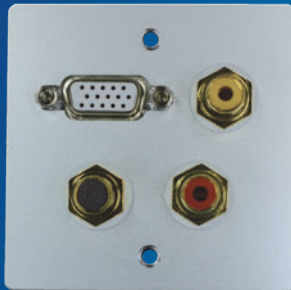
1x VGA- y
1x Clavija jack estéreo 3,5 mm



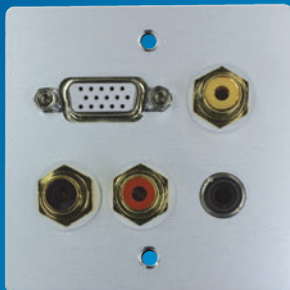
1x VGA-, 1x USB-A- y
1x Clavija jack estéreo 3,5 mm



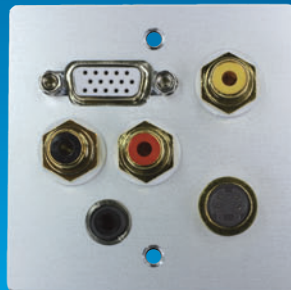
1x VGA-, 1x RJ-45 y
1x Clavija jack estéreo 3,5 mm



1x VGA- y 3 x Clavija Cinch



1x VGA-, 3 x Cinch- y
1x Clavija jack estéreo 3,5 mm



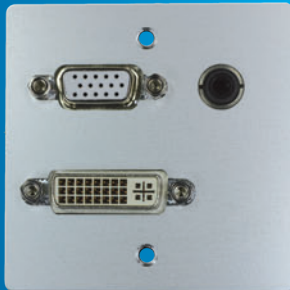
1x VGA-, 3x Cinch-, 1x 4pin Mini-Din y
1x Clavija jack estéreo 3,5 mm



2x VGA-, 1x RJ-45 y
2x Clavija jack estéreo 3,5 mm



1x Clavija DVI



1x DVI-, 1x VGA- y
1x Clavija jack estéreo 3,5 mm



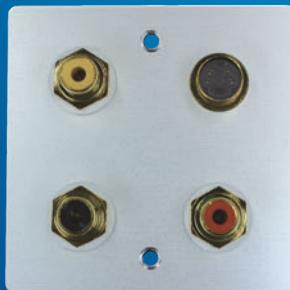
1x DVI-, 1x VGA-, 1x RJ-45 y
1x Clavija jack estéreo 3,5 mm



1x Clavija 3pin XLR



1x 4pin Mini-Din- y
2x Clavija Cinch



1x 4pin Mini-Din- y
3x Clavija Cinch

Dependiendo del tipo de conector enchufable, los módulos traseros pueden pedirse en las siguientes versiones:

- para soldar
- para enchufar
- con un cable de conexión y su conector correspondiente



Soporte modular para 8 mód. (véase pág. 3)

OTROS MÓDULOS Y PRODUCTOS A MEDIDA BAJO

Módulos de conectores KOMMTECH



Clavija BNC, identificador verde



Conector 4 pines



4pin Mini-Din



Clavija BNC, identificador rojo



USB-A



Botón acero

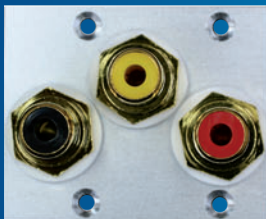


RJ-45

4 TE

Dependiendo del tipo de conector enchufable, los módulos traseros pueden pedirse en las siguientes versiones:

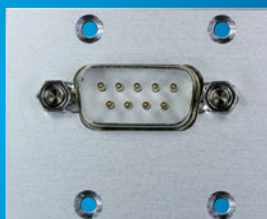
- para soldar
- para enchufar
- con un cable de conexión y su conector correspondiente



3 x Cinch



2x Cinch, 1x 4pin Mini-Din

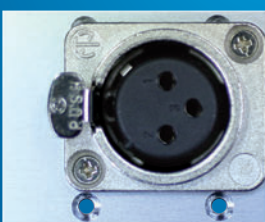


9pin Sub-D

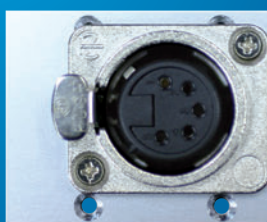
8 TE



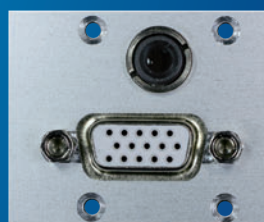
Speakon 4pin



3pin XLR



5pin XLR



Clavija jack estéreo 3,5 mm, 15pin Sub-HD (VGA)

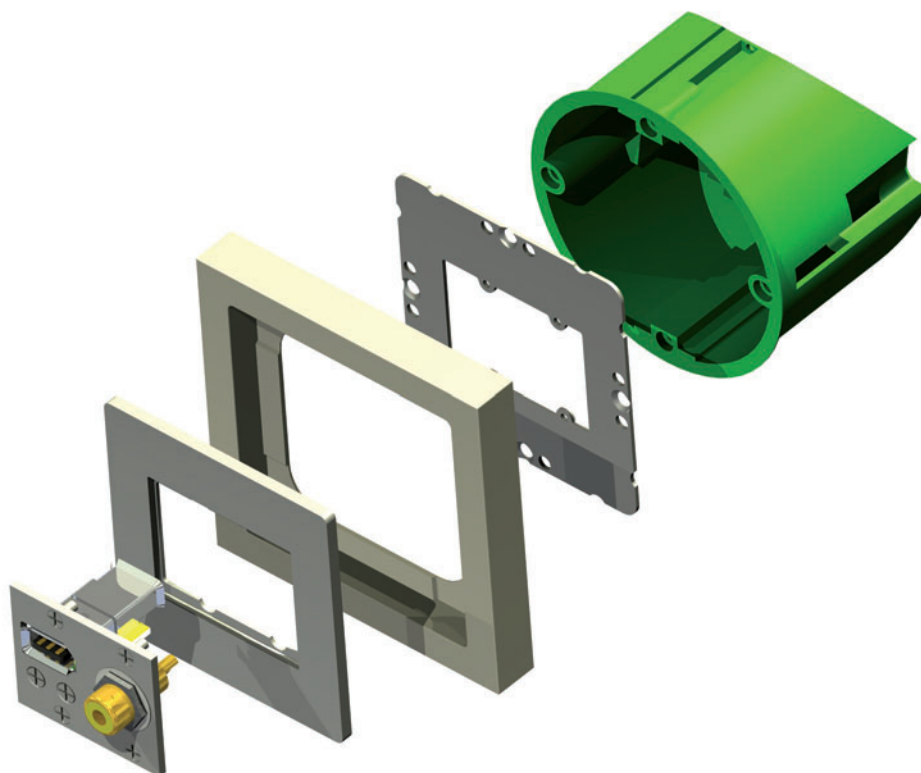
PEDIDO. CONSULTE SU SOLUCIÓN PERSONALIZADA.

Estructura modular – múltiples posibilidades

Gracias a la gama de pulsadores de Busch-Jaeger con sistema de conectores modulares, puede integrar los módulos KOMTECH en la misma estética de la forma más elegante.

Los adaptadores encajan perfectamente en determinados marcos, para que pueda acoplar nuestros módulos.

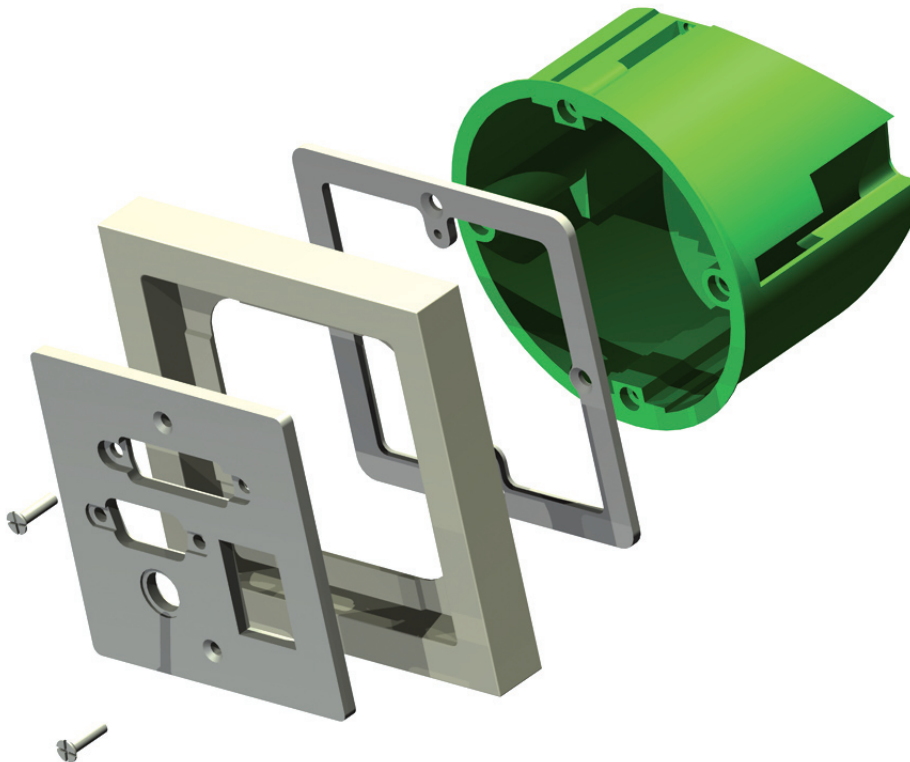
La oferta de soportes para módulos en las gamas de pulsadores de Busch-Jaeger se amplía constantemente.



Equipamiento estándar – Módulos y soportes en perfecta unión

Para algunas gamas de pulsadores pueden realizarse placas de aluminio especiales con las conexiones fijas, de forma que las posibilidades son múltiples.

Las placas de aluminio no modulares permiten, optimizando el espacio, alojar hasta 6 conectores diferentes.



Panorámica de las gamas de pulsadores de Busch-Jaeger

Busch-Duro 2000® SI / Linear Reflex SI / Reflex SI Linear



weiß



alpinweiß



weiß



alpinweiß

Ejemplos de equipamiento



Busch-Duro 2000® SI



future®



carat®

carat®



Glas



Bronze



Chrom



Glas schwarz



Edelstahl



Gold

future®



studioweiß



elfenbeinweiß



stone



graphit

future® linear



studioweiß



elfenbeinweiß



stone



anthrazit



aluminium

Panorámica de las gamas de pulsadores de Busch-Jaeger

impuls



pur edelstahl



alpha nea®

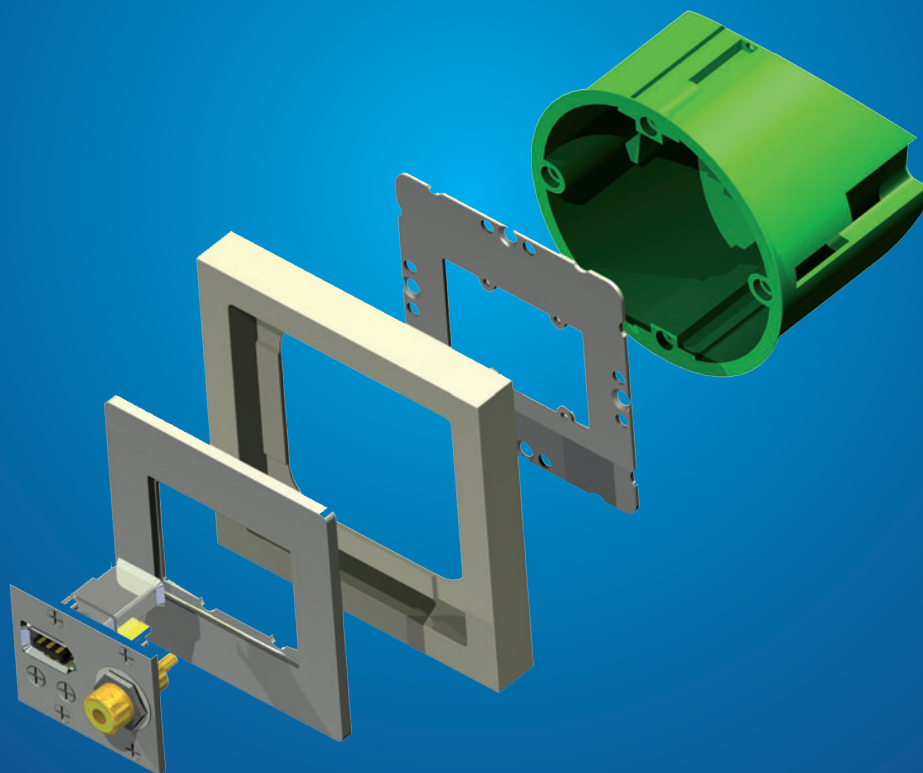


solo®



alpha exclusive®





La empresa se exime de cualquier responsabilidad derivada de modificaciones técnicas o posibles errores.
